

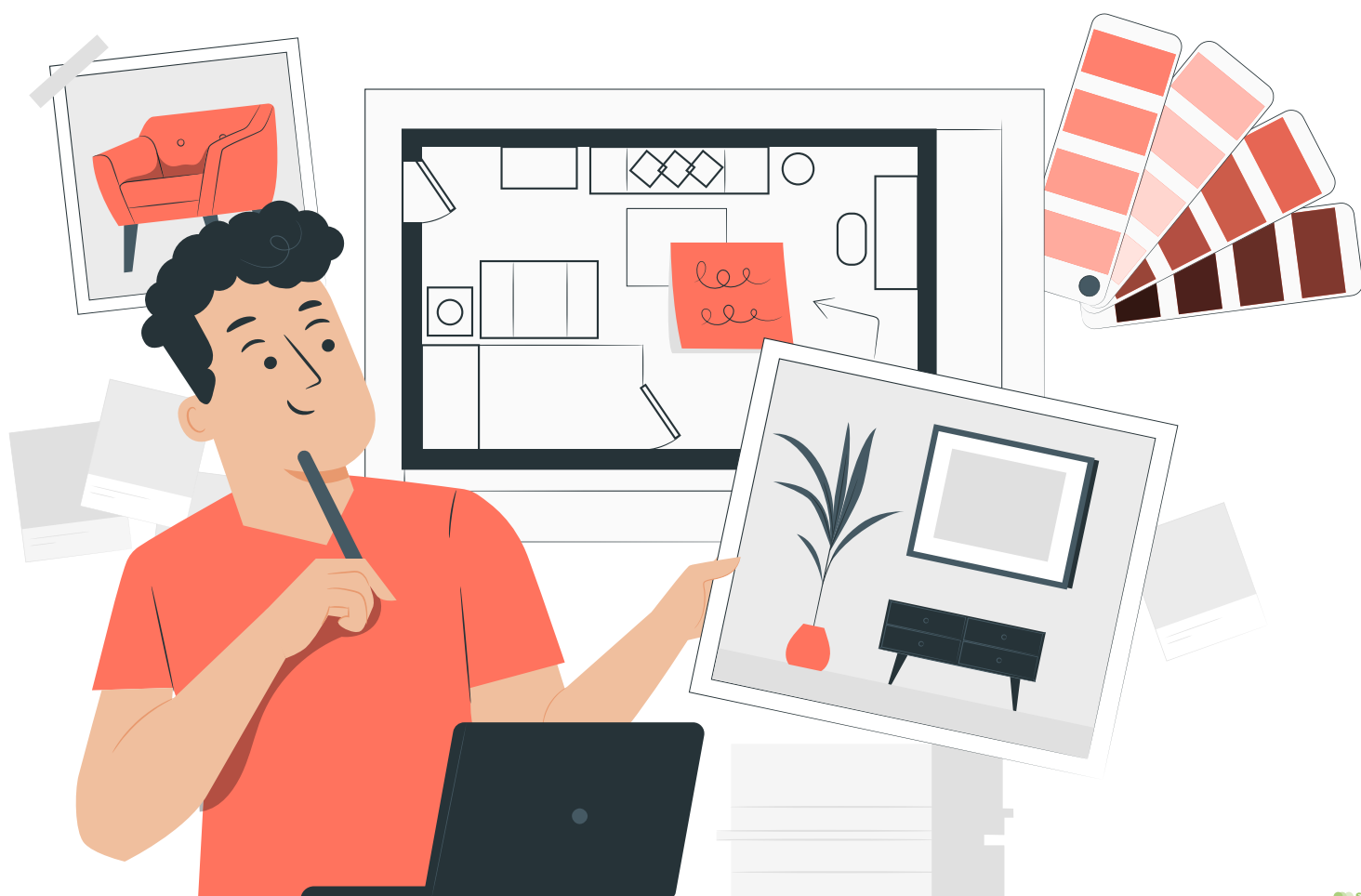

la **Scuola**
del **Governo del Territorio**
Edilizia Urbanistica Paesaggio

Le modifiche alla L.R. n. 65/2014

(Norme per il governo del territorio) introdotte
dalla L.R. 18 marzo 2024, n. 10: analisi dei
contenuti e approfondimenti tematici

II° edizione

4 giugno > **2024** > 9³⁰ - 13³⁰





1. LE PIÙ RECENTI MODIFICHE AL TESTO UNICO DELL'EDILIZIA (LEGGI NN. 34/2022, 91/2022, 142/ 2022 E 68/2023):

- le relazioni tra norme statali di principio e disciplina regionale di dettaglio nelle materie di legislazione concorrente;
- l'ulteriore estensione della ristrutturazione edilizia ricostruttiva 'non 'fedele' nelle aree sottoposte a tutela paesaggistica;
- le nuove fattispecie di attività edilizia libera: le c.d. 'VEPA' e le vasche di raccolta di acque meteoriche per uso agricolo.

2. LE NOVITÀ REGIONALI RELATIVE AGLI STRUMENTI DI PIANIFICAZIONE:

- le novità procedurali per le previsioni di nuovi impegni di suolo esterni al perimetro del territorio urbanizzato;
- il nuovo regime della Conferenza di copianificazione;
- le novità per il Piano Strutturale e per il Piano Strutturale Intercomunale;
- l'estensione dei casi di esclusione dalla Conferenza di copianificazione.

3. LE NOVITÀ INTRODOTTE NELLA DISCIPLINA EDILIZIA REGIONALE ALLA LUCE DELLE SOPRAVVENUTE MODIFICHE AL TESTO UNICO DELL'EDILIZIA;

- il recepimento delle modifiche relative alla nozione di ristrutturazione edilizia 'ricostruttiva': il nuovo art. 135-bis;
- l'aggiornamento dei regimi amministrativi per gli interventi edilizi (schema riassuntivo);
- le novità sull'accertamento di conformità e sulla SCIA in sanatoria alla luce dei pronunciamenti del Consiglio di Stato (Sentenza n. 16/2023 dell'Adunanza Plenaria: Sentenza Sezione II n. 1708/2023): le modifiche all'art. 209;
- le novità per i manufatti temporanei nel territorio rurale;
- le novità sulle deroghe alle distanze di cui al d.m. 1444/1968;
- i nuovi adempimenti per gli abusi edilizi;
- la piattaforma di monitoraggio dell'abusivismo edilizio.

Docente: Claudio Belcari, già Dirigente comunale, formatore ed autore di libri, e-book ed articoli su riviste di carattere nazionale



Quota di partecipazione: euro 98,00 a persona esente IVA;

ABBONATI AI NOSTRI CORSI!

Modalità di iscrizione:

È obbligatoria l'iscrizione compilando il form online entro e non oltre tre giorni dall'inizio al seguente link :

ISCRIVITI

nel caso in cui, per particolari motivi siate impossibilitati a rispettare queste tempistiche, potete contattarci via email lascuola@ancitoscana.it oppure telefonandoci al n. 055/0935293

Modalità di pagamento:

- Dipendenti PA: inviare determina di affidamento.
- Privati: tramite bonifico bancario da effettuarsi una volta ricevuta la conferma iscrizione alle seguenti coordinate bancarie: IBAN: IT 59 D 02008 21506 000004697174

Causale: **webinar 04/06**

IMPEGNO DI SPESA A FAVORE DI: ANCI TOSCANA - Viale G. Italia 17- 50122 Firenze P.I. 01710310978 - C.F. 84033260484

Nel caso in cui il corso non possa erogato per cause dipendenti da Anci Toscana, sarà proposto il rimborso dell'intera quota di iscrizione oppure l'utilizzo per altri corsi di formazione.

Rilascio Attestato: Verrà rilasciato attestazione di frequenza a chi supererà l'80% di presenza.

Modalità di disdetta:

In caso di impossibilità a partecipare gli iscritti sono obbligati a comunicare la loro mancata partecipazione.

Il corso deve considerarsi confermato salvo annullamento comunicato da Anci Toscana.

L'eventuale disdetta di partecipazione può essere comunicata solo in forma scritta (a mezzo fax o e-mail) alla Segreteria Organizzativa entro cinque giorni dallo svolgimento dell'iniziativa; oltre questo termine, è prevista la fatturazione dell'intera quota.

La mancata partecipazione, non dà diritto alla restituzione del corrispettivo.

La quota prevede la partecipazione al corso in modalità sincrona (in diretta).

ATTENZIONE: per partecipare ai webinar è necessario disporre di una connessione internet a banda larga e di cuffie o casse.

